

# Zu Weiterbildung Hamburg e.V.

## Das Dienstleistungsangebot

- Bereitstellen von Selbstinformativmedien zu Weiterbildungsangeboten
- Beratungsservice zu allen Fragen rund um die Weiterbildung
- Qualitätssicherung von Bildungsangeboten auf Anbieterseite
- Teilnehmerschutz auf Nachfragerseite
- Optimierung des regionalen Weiterbildungssystem

Gründungsjahr: 1987

Anzahl fester Mitarbeiter: 15

Besonderheiten:

- ▶ Neutrale Information und Beratung
- ▶ öffentliche (statt staatliche) Verantwortung für Qualitätssicherung

**Jürgen Voß**

Leiter der Hamburger Weiterbildungsdatenbank WISY

Seit '87 verantwortlich für Entwicklung und

Auskunftsservice der Kursdatenbank WISY

Verantwortlich für Publikationen „1001 m@I Lernen“ und

„Bildungsurlaub – Früchte des Wissens

# Wege zur digitalen Kooperation der Weiterbildungsdatenbanken

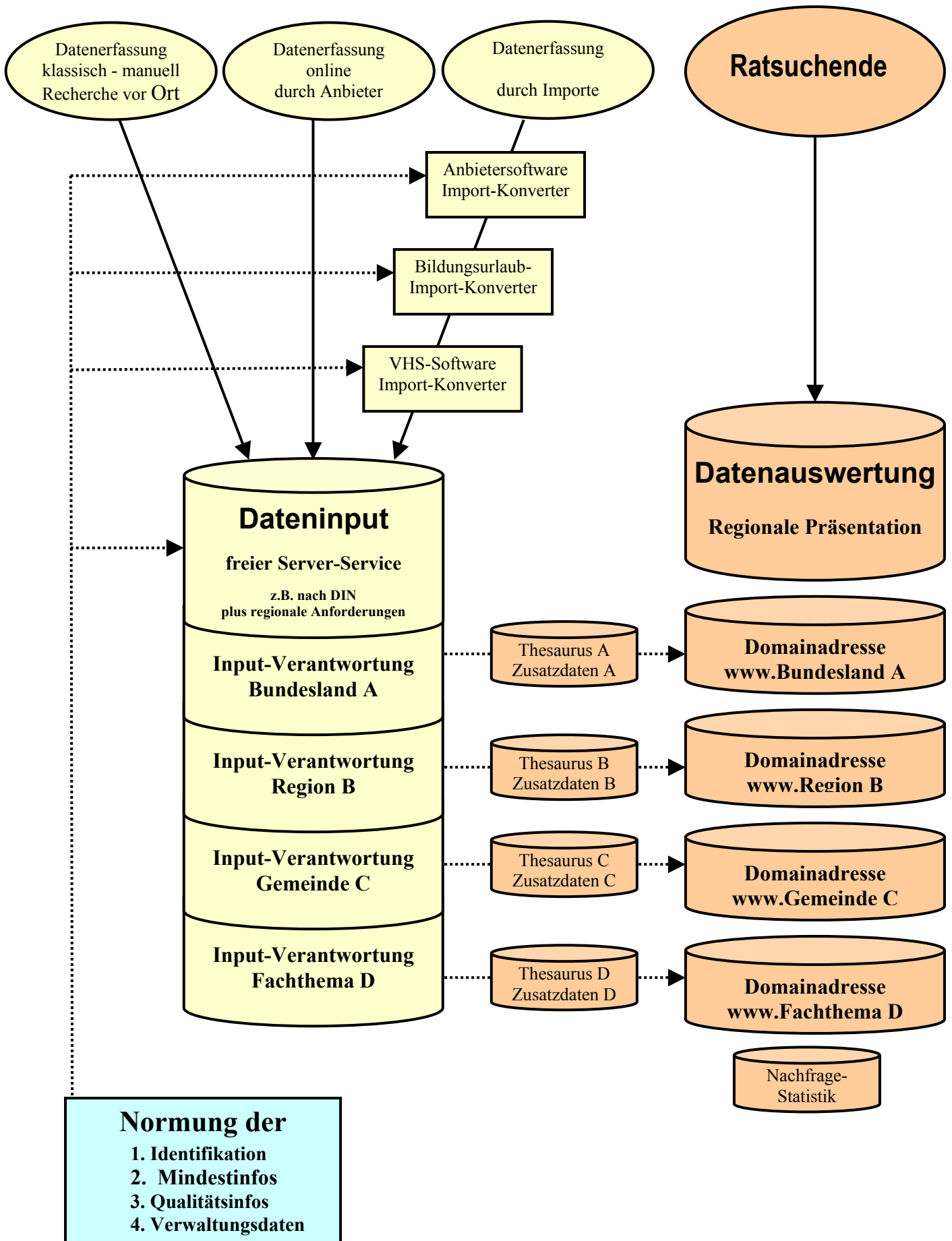
*Erfahrungen und Vorschläge für Regelungen und Standards im Datenverkehr*

- 1. Ausgangslage**
- 2. Bisherige Kooperationsansätze  
und Hindernisse**
- 3. Ziele und Lösungsansätze für eine  
neue digitale Kooperation**
- 4. Vorschlag für Umsetzungsschritte**



# Vorschlag zum Info-Management für Kursangebote

## Die Vorteile von Integration und Autonomie



# Regionale Weiterbildungsdatenbanken

**Damit Partner gern kooperieren:  
Ein klares „Ja“ auf drei Ebenen**

## rechtliche Ebene -- wollen / dürfen

### **Lizenzfragen und Geschäftsmodelle**

- a) einfache Nutzung: Anwendung*
- b) volle Nutzung: vervielfältigen, verändern, verbreiten, verändert verbreiten  
(GNU-Lizenz und Abwandlungen, freie Linux- oder Lizenzsoftware?)*

## inhaltliche Ebene -- können / befähigen

### **gemeinsame Sprache durch Normung**

- Instanz: PAS und DIN*
- Einigung über ...*
- ... Mindestinhalte (so wenig wie nötig)*
- ... über erweitere Inhalte (besonders Qualität)*
- ... über Zusatzinhalte (für Sonderanforderungen)*

## technische Ebene -- realisieren / verantworten

### **Kooperation und Koordination**

- ▶ *administrative Infrastruktur, Koordinierungsaufgaben*
- ▶ *öffentliche Softwarebibliotheken für kompatible Technik*



## Erfolgskennziffern für den regionalen Info-Auftrag:

- Quantitativ: Anzahl Kundenauskünfte**
- Qualitativ: Aufnahme von Weiterbildung**
- Qualitativ: Anzahl Teilnehmerbeschwerden**