

---

# Qualitätsstand und Anforderungen an Weiterbildungsdatenbanken

aus Sicht der Weiterbildungsanbieter

# Wer wir sind...

---

- **PC•COLLEGE**: privates IT-Schulungsunternehmen seit 1985
  - Schulungsumfang: von Einsteigerkursen bis hin zu Zertifizierungsseminaren für IT-Profis
  - Qualifikationen: CTEC, Autorisierungen von Adobe, Corel, Lotus
  - Klientel: Firmen, Institutionen, Behörden

# Internetpräsenz

---

- im Internet seit 1995, seit 2001 mit eigener Online-Kursdatenbank
- außerdem Veröffentlichung unserer Seminare bei zur Zeit zehn Weiterbildungsdatenbanken



- erheblicher Aufwand bei der Übermittlung unserer Daten, da diese auf zehn unterschiedliche Strukturen angepasst werden müssen

# Differenzierung der Portale

---

- Portale, die lediglich das Spektrum der Anbieter benennen
  - Kontakt zu uns entweder über Link auf unsere Website und/oder Kontaktformulare
- Portale mit integrierter Kursdatenbank
  - Buchung über Datenbankanbieter
  - Buchung über unsere Website durch Verlinkung

# Anforderungen an alle Portale...

---

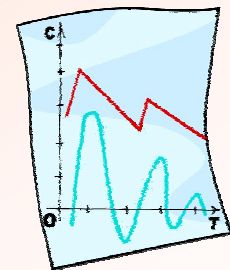
- gute Platzierung in Suchmaschinen
- komfortable Suchmöglichkeiten für den Endnutzer
  - lokale Eingrenzung
  - terminliche Eingrenzung
  - „Qualitätssuche“ (z.B. nach zertifizierten Anbietern)
  - plausible Anordnung der Ergebnisse, z.B. nach PLZ



# Anforderungen an alle Portale...

---

- Unterscheidung zwischen Umschulung, berufsbegleitenden Maßnahmen, Weiterbildung nach SGB III oder private Fortbildung
- Einfache Verlinkung auf unsere Website
- Aussagekräftige Auswertungsmöglichkeiten
  - Anzahl der Anfragen / Buchungen
  - Statistik nach Zeiträumen / Kurstypen



# ... an Portale mit Kursdatenbank

---

- Verlinkung auch auf einzelne Kursseiten auf unserer Website möglich
- Zwei Eingabemöglichkeiten:
  - automatisierter Datentransfer für große Datenmengen
  - manuelle Eingabe für einzelne Datensätze oder nachträgliche Änderungen

# Manuelle Eingabe

---

- einfaches Handling und übersichtliche Eingabemaske
- Anzahl der Pflichtfelder gering halten und diese deutlich kennzeichnen
- Funktionen der Eingabefelder erklären
- Vorschaumöglichkeit
- Onlinebearbeitung wünschenswert





# Datentransfer

---

- Definierte Protokolle/Schnittstellen, z.B. über ODBC
- transparente Beschreibungen der Schnittstellen, sowie der zu liefernden Daten (Feldbeschreibungen)
- Benachrichtigung über Onlineschaltung der Daten, bzw. Fehlerprotokolle

